



Image may differ from product. See technical specification for details.

FNL 517 B

Těleso FNL s přírubou, lité, nedělené

FNL cast flanged, non-split housings are well-proven machine parts that provide simple and reliable housing in applications without horizontal frames. They enable the full service life potential of the incorporated bearings to be exploited with less need for maintenance. FNL housings are supplied with a cover either for shaft ends (suffix A) or for through shafts (suffix B). Smaller sizes (up to and including size 13) have a triangular flange, larger sizes have a square flange.

- Prověřené
- Menší potřeba údržby

Přehled

Rozměry

Průměr úložné plochy ložiska	150 mm
Vzdálenost mezi středy otvorů pro šrouby	170 mm
Průměr přípojovacího šroubu	16 mm

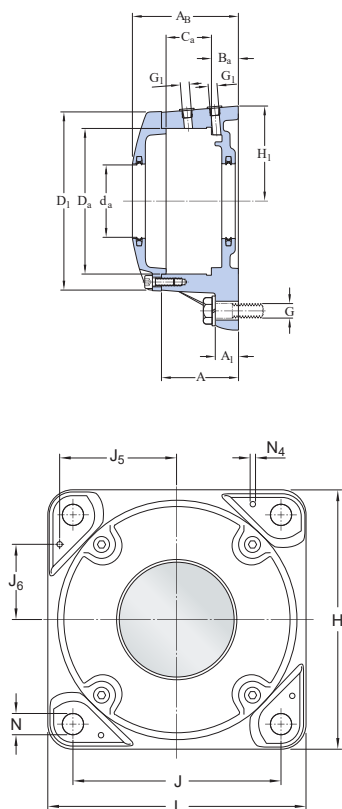
Logistika

Čistá hmotnost výrobku	12.7 kg
Kód eClass	23-05-17-02
Kód UNSPSC	31171519

Vlastnosti

Typ ložiskového tělesa	S přírubou
Konfigurace tělesa	Jednodílné
Montážní uspořádání	Průchozí hřídel
Počet otvorů pro přípojovací šrouby	4
Materiál, těleso	Litina
Typ těsnění ložiskového tělesa	Těsnění břitů
Způsob/možnost mazání tělesa	Plastické mazivo

Technické údaje



Rozměry

ÚLOŽNÁ PLOCHA PRO LOŽISKO

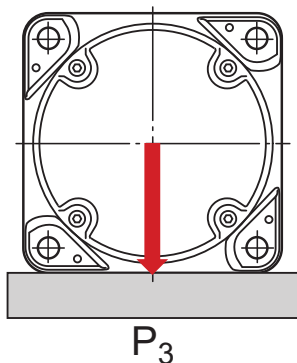
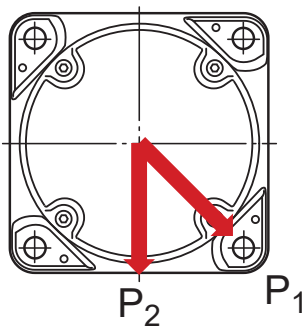
D_a	150 mm	Průměr úložné plochy ložiska
C_a	46 mm	Šířka úložné plochy ložiska
H_1	105 mm	Středová výška úložné plochy ložiska
B_a	31 mm	Distance bearing seat to support surface

VNĚJŠÍ ROZMĚRY

d_a	75 mm	Průměr hřídele
A	82 mm	Šířka základny
A_1	25 mm	Šířka patky
A_B	115 mm	Šířka
D_1	188 mm	Vnější průměr víka tělesa
G_1	1/8-27 NPSF	Závit domazávacích otvorů
H	210 mm	Výška
L	210 mm	Délka
J	170 mm	Vzdálenost přípojovacích šroubů
N	18 mm	Průměr díry pro přípojovací šroub

ZAJIŠŤOVACÍ KOLÍKY

J_5	93 mm	Poloha zajišťovacího kolíku
J_6	63 mm	Poloha zajišťovacího kolíku
$N_{4 \text{ max.}}$	8 mm	Průměr zajišťovacích kolíků



Mezní zatížení

P ₁	160 kN	Mezní zatížení
P ₂	155 kN	Mezní zatížení
P ₃	415 kN	Mezní zatížení

Materiály

Těleso	Litina
Ochrana proti korozi	Barva – v souladu s normou ISO 12944-2, kategorie korozivity C2

Informace pro montáž

Velikost šroubu víka		M8x25
Doporučený dotahovací moment pro spojovací šrouby		24 N·m
Doporučený průměr pro připojovací šrouby	G	16 mm
Doporučený dotahovací moment pro upevňovací šrouby		200 N·m
Initial grease fill, 20%		106 g
Počáteční náplň plastického maziva, 40 %		185 g

Zahrnuté výrobky

Maznice plastického maziva	AH 1/8-27 PTF
----------------------------	---------------

Kompatibilní výrobky

Díl

Double-lip seal	2 x TFL 517
-----------------	-----------------------------